



Liberté • Égalité • Fraternité  
RÉPUBLIQUE FRANÇAISE

PRÉFET DES ALPES-  
DE-HAUTE-PROVENCE

**D.F.C.I.**  
DÉPARTEMENT DES ALPES DE HAUTE-PROVENCE

**DDT**  
DÉPARTEMENT DES ALPES DE HAUTE-PROVENCE

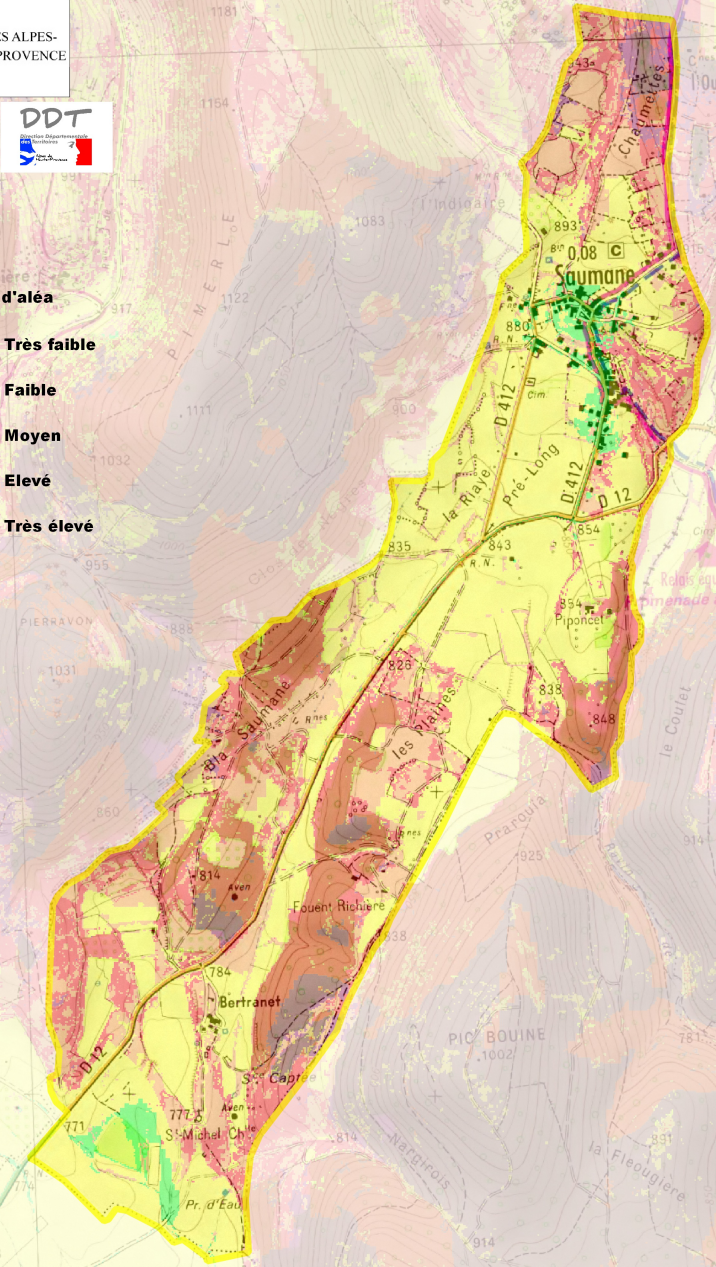
Office National des Forêts



# Commune de Saumane Aléa incendie de forêt

## Niveau d'aléa

-  Très faible
-  Faible
-  Moyen
-  Elevé
-  Très élevé



**Echelle 1/25000**  
1000

0

1000

Sources: IGN - ONF/DFCI - DDT04