


## Notice 4 : Imprimer une carte

Conseil : Zoomer suffisamment et afficher 1 ou 2 couches

### A gauche de la carte

 **B**

### Paramètres de la mise en page (bêta)

Activer l'outil d'impression

**à cocher pour voir l'aperçu et pouvoir générer le Pdf**

Format de feuille : A4 Paysage

Résolution : 90

Projection : RGF93 - Lambert 93

Marges (en mm) : 10 10 10

Légende  
 Système de projection  
 Échelle  
 Indication Nord  
 Titre : consultation\_des\_risq  
 Description : Description à saisir  
 Date d'impression  
 QR Code

Choix du format : De A5 à A0  
Portrait ou paysage

Choix de la résolution : plus la résolution est grande, plus le poids du pdf généré sera important

Choisir la projection

Cocher ce que l'on souhaite voir apparaître sur le Pdf

Cliquer sur **Générer le Pdf**

### Exemple 1 : toutes les options sont cochées :

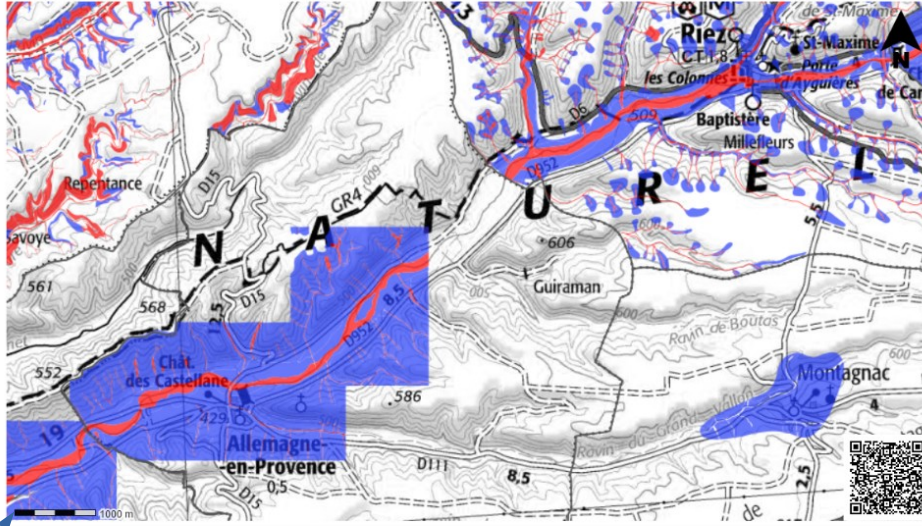
L'indication Nord n'apparaît pas dans cette version de carto 2

Date d'impression

Titre

Les risques majeurs dans les Alpes-de-Haute-Provence

Date d'impression : 26/01/2022 à 15:47:19



- IGN fonds automatique (gris)
- PPRN multirisques
  - Zone rouge
  - Zone bleue
  - Zone blanche
- Communes

QR Code

Projection : RGF93 - Lambert 93

Système de projection

Echelle

Service producteur : DDT 04 (Direction Départementale des Territoires des Alpes de Haute-Provence)  
Données © MTEs

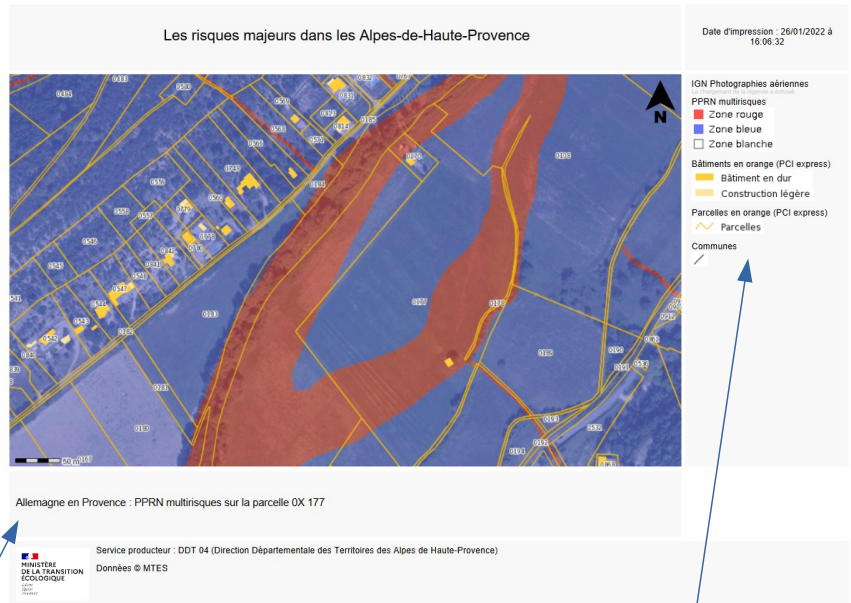
Les informations propriétaires ne peuvent pas être décochées

### Exemple 2 : Système de projection et QR Code décochés :

- Légende
- Système de projection
- Échelle
- Indication Nord
- Titre
- Description
- Date d'impression
- QR Code

Les risques majeurs d  
Provence : PPRN multirisques sur la parcelle OX 177

Générer le PDF



Date d'impression : 26/01/2022 à 16:06:32

Allemagne en Provence : PPRN multirisques sur la parcelle OX 177  
Service producteur : DDT 04 (Direction Départementale des Territoires des Alpes de Haute-Provence)  
Données © MTEs

La description saisie

La légende :  
- les couches affichées  
- les fonds de référence, selon le zoom ou l'échelle de de la carte choisie